

## Reglement

### Marktgebiet

Post Flims Waldhaus, 7018 Flims

### Marktzeit

Sonntag, 11. Dezember 2022

Ab 11:00 bis 18:00 Uhr

### Standzeiten

Aufbau ab 09:30 Uhr

Abbau ab 18:00 Uhr

Die Zufahrt von Standbetreibern zur Post Waldhaus «Marktgebiet» ist von 10:30 bis 18:00 Uhr nicht möglich. Beim Abbau bitte den Marktstand abbauen und wie angetroffen hinterlassen. Euren Abfall sowie Kartonschachtel, Verpackungsmaterial, Einweggeschirr, Flaschen etc. bitte in den vorhandenen Säcken und Eimern entsorgen.

### Standmasse / Standgebühr

Für diejenigen die keinen eigenen Marktstand besitzen wird ein Marktstand in den Massen 2.5m x 1.5m mit einem Dach zur Verfügung gestellt. Hierzu wurden die Angaben der Anmeldungen berücksichtigt. Bitte mit dem Abbau erst ab 18:00 Uhr beginnen.

Aussteller Standplatz Normal: 130 CHF

Aussteller Standplatz Esswaren/Getränke für den Direktverzehr: 180 CHF

Schlechtwetter ist kein Grund für einen Austritt des Marktstandbetreibers. Bei Nichterscheinen kann der bezahlte Betrag nicht zurückerstattet werden da zum jetzigen Zeitpunkt die Marktstände bereits gemietet wurden und so kurzfristig keine neuen Anmeldungen entgegengenommen werden können und somit ein grosser Aufwand/Kosten bereits aufgewendet wurde.

### Standgestaltung / Ausstellungsgut

Die Dekoration der Marktstände ist Sache des jeweiligen Betreibers und sollte weihnachtlich aussehen. **Am gemieteten Marktstand dürfen keine Nägel oder Reissnägel angebracht werden.**

Es dürfen keine Esswaren oder Getränke verkauft werden (Ausnahme gemeldete Standplätze mit Esswaren/Getränke für den Direktverzehr).

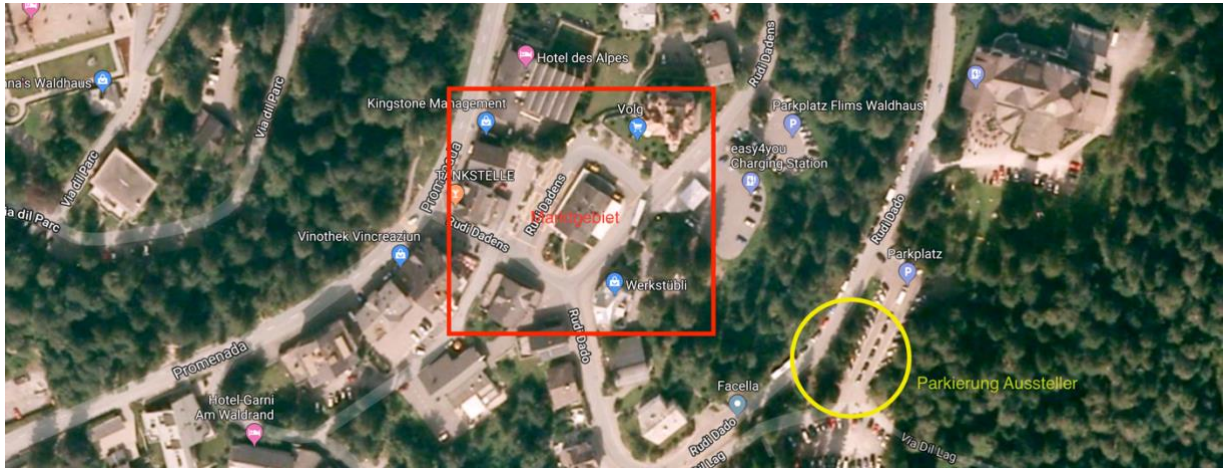
### Beleuchtung und elektrischer Strom

Für die Beleuchtung am Stand muss der Standbetreiber selber sorgen. Strom wird verlegt, denkt daran, dass ihr Kabelrolle und Mehrfachstecker selber mitbringen müsst.

Einrichtungen mit hohem Stromverbrauch wie Wasserkocher, Heizkörper sowie Rechaud etc. sind ausschliesslich bei den gemeldeten Standplätzen mit Esswaren/Getränke für den Direktverzehr erlaubt.

## Parkierung

Bitte parkieren Sie Ihr Fahrzeug nach dem Ausladen auf dem öffentlichen Parkplatz „PP Caumasee Zone 18“ in unmittelbarer Nähe. Eine entsprechende Parkkarte wird bereitgestellt. Die Parkkarte ist nur für den oben genannten Parkplatz gültig.



## Haftpflichtversicherungen

Versicherung ist Sache des Teilnehmers!

Für Standplätze, die mit Gasflaschen bestückt sind, ist ein Feuerlöscher zwingend!

Flims, Oktober 2022