

Reglement

Marktgebiet

Post Flims Waldhaus, 7018 Flims

Marktzeit

Sonntag, 13. Dezember 2020

Ab 11:00 bis 18:00 Uhr

Standzeiten

Aufbau ab 09:30 Uhr

Abbau ab 18:00 Uhr

Die Zufahrt von Standbetreibern zur Post Waldhaus «Marktgebiet» ist von 10:30 bis 18:00 Uhr nicht möglich.

Beim Abbau bitte den Marktstand abbauen und wie angetroffen hinterlassen.

Standmasse / Standgebühr

Für diejenigen die keinen eigenen Marktstand besitzen wird ein Marktstand in den Massen 2.5m x 1.5m mit einem Dach zur Verfügung gestellt. Hierzu wurden die Angaben der Anmeldungen berücksichtigt. Bitte mit dem Abbau erst ab 18:00 Uhr beginnen.

Aussteller Standplatz Normal: 120 CHF

Aussteller Standplatz Esswaren/Getränke für den Direktverzehr: 160 CHF

Die Standgebühr bitte mit dem beiliegenden Einzahlungsschein bis zum 11. Dezember 2020 bezahlen.

Schlechtwetter ist kein Grund für einen Austritt des Marktstandbetreibers. Bei Nichterscheinen kann der bezahlte Betrag nicht zurückerstattet werden. Weil zum jetzigen Zeitpunkt die Marktstände bereits gemietet wurden, keine neuen Anmeldungen entgegengenommen werden können und somit ein grosser Aufwand/Kosten bereits aufgewendet wurde.

Standgestaltung / Ausstellungsgut

Die Dekoration der Marktstände ist Sache des jeweiligen Betreibers und sollte weihnachtlich aussehen. Am gemieteten Marktstand dürfen keine Nägel oder Reissnägel angebracht werden.

Es dürfen keine Esswaren oder Getränke verkauft werden (Ausnahme gemeldete Standplätze mit Esswaren/Getränke für den Direktverzehr).

Standplatz

Dein Standplatz findest du im beiliegenden Standortplan. Eine Änderung des Standplatzes ist nicht möglich.

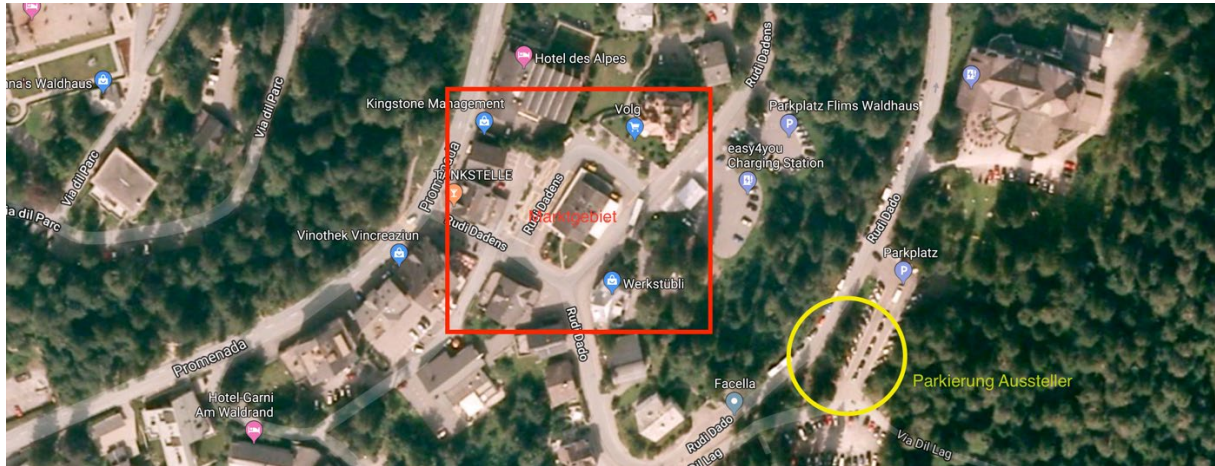
Beleuchtung und elektrischer Strom

Für die Beleuchtung am Stand muss der Standbetreiber selber sorgen. Strom wird verlegt, jedoch bitte eine Kabelrolle und Mehrfachstecker selber mitbringen.

Einrichtungen mit hohem Stromverbrauch wie Wasserkocher, Heizkörper sowie Rechaud etc. sind ausschliesslich bei den gemeldeten Standplätzen mit Esswaren/Getränke für den Direktverzehr erlaubt.

Parkierung

Bitte parkieren Sie Ihr Fahrzeug nach dem Ausladen auf dem öffentlichen Parkplatz „PP Caumasee Zone 18“ in unmittelbarer Nähe. Beiliegend erhalten Sie dafür eine entsprechende Parkkarte. Die Parkkarte ist nur für den oben genannten Parkplatz gültig.



Haftpflichtversicherungen

Versicherung ist Sache des Teilnehmers!

Für Standplätze, die mit Gasflaschen bestückt sind, ist ein Feuerlöscher zwingend!

Flims, August 2020